

**Abbildungen, Beschreibungen und Spezifikationen:** Die Angaben in diesem Katalog entsprechen dem Stand der Drucklegung. Irrtümer vorbehalten. Ford entwickelt seine Produkte ständig weiter und behält sich das Recht vor, Spezifikationen, Farben und Preise der hier abgebildeten und beschriebenen Fahrzeugmodelle und Artikel jederzeit zu ändern. Ihr Ford Händler hält jederzeit aktuelle Informationen hierüber für Sie bereit. Ford Fahrzeuge, die außerhalb der Bundesrepublik Deutschland angeboten werden, können bezüglich Technik und Ausstattung abweichen. Einige Abbildungen zeigen schematische Darstellungen der Ladefähigkeit. Bitte beachten Sie, dass Ladung für den allgemeinen Fahrbetrieb zu sichern ist. Die in diesem Katalog abgebildeten Fahrzeuge sind teilweise mit Wunschausstattung bzw. Zubehör gegen Mehrpreis ausgerüstet. Unter Umständen sind einige der abgebildeten Fahrzeugmerkmale nur als Wunschausstattung verfügbar. Die Lieferbarkeit aller Modelle, Ausstattungsvarianten und Farbkombinationen kann nicht garantiert werden. **Hinweis:** Einige der abgebildeten Fahrzeuge sind Vorserienmodelle und / oder computergeneriert. Deshalb kann das Design / die Ausstattung der endgültigen Version Abweichungen zum Katalog aufweisen. Der Katalog enthält sowohl Original Ford Zubehör als auch Produkte ausgesuchter Lieferanten, die unter ihrem jeweiligen Markennamen gezeigt werden. Diese Produkte unterliegen den eigenen Garantiebedingungen der jeweiligen Hersteller. Die Ford-Werke GmbH übernimmt für diese Produkte keine Garantie. Die Bluetooth® Wortmarke und Logos sind Eigentum von Bluetooth SIG Inc. Die Nutzung dieser Markenzeichen durch die Ford-Werke GmbH oder zugehörige Unternehmen, erfolgt auf Grundlage einer Lizenz. Andere Marken sind Eigentum der jeweiligen Inhaber.



Wenn Sie diese Broschüre nicht mehr benötigen, geben Sie diese bitte weiter oder entsorgen Sie diese im Altpapier..



Ford und Aral (BP) - Strategische Partner

Ford-Werke GmbH, Köln  
Nutzfahrzeugabteilung  
(2997120)  
BJN 306046. FoE G51E.  
PN 977513/1009/3.6m/DEU de.  
Oktober 2009.  
© Ford Motor Company Limited.

[www.ford.de](http://www.ford.de)

**Ford**TransitConnect

Feel the difference



**Transit Connect**  
Fahrer montierte diese  
Leuchten



**Fühlen Sie sich auch etwas unwohl, wenn Sie die Fliesen auf der gegenüberliegenden Seite sehen? Dann sprechen wir dieselbe Sprache.**

So wie wir sind auch Sie davon überzeugt, dass Sie gute Arbeit leisten. So wie bei uns ist es auch bei Ihnen eine Frage des Stolzes.

Deshalb haben wir uns zum Ziel gesetzt, mit unseren Nutzfahrzeugen – und den zugehörigen Serviceangeboten – dazu beizutragen, dass Ihr Unternehmen immer wie am Schnürchen läuft.

Das ist einfach eine Frage der Professionalität. Sie würden von uns auch nicht weniger erwarten.



## Der Profi

Robuste Konzeption mit zweckmäßigen Funktionen. Hochwertig ausgestattetes, überarbeitetes Fahrerhaus mit PKW-ähnlicher Anmutung. Wahlmöglichkeiten zwischen kurzem und langem Radstand. Ein Nutzfahrzeug mit "Lust" auf harte Arbeit! Das alles steht für den unverwechselbaren Ford Transit Connect.



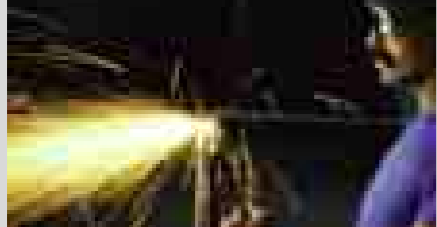
4

## Für die Arbeit geschaffen

5

Der preisgekrönte Ford Transit Connect Kastenwagen wurde gemäß den strengen und kompromisslosen Anforderungsstandards seines "großen Bruders" Ford Transit entworfen und konstruiert. Das Ergebnis sind herausragende Eigenschaften in Bezug auf Langlebigkeit, Funktionalität und Leistung, die im Segment der leichten Nutzfahrzeuge europaweit ihresgleichen suchen.





## Kurzer und langer Radstand

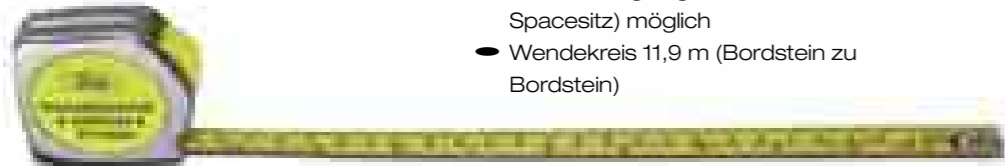
Mit kurzem oder langem Radstand, einem großen funktionellen Laderaum und mit bis zu 4,3\* m<sup>3</sup> Ladevolumen bei umgeklapptem Beifahrer-Spacesitz, wird der Ford Transit Connect Ihre Geschäfte am Laufen halten.

### Ford Transit Connect mit kurzem Radstand

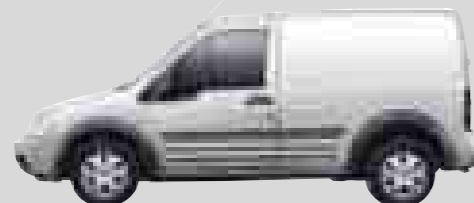
- Maximale Laderaumlänge 2467 mm (Beifahrer-Spacesitz zusammengelegt)
- Max. Nutzlast 573 kg (T200) bzw. 768 kg (T220, Auflastung gegen Mehrpreis)
- Laderaumvolumen 3,4\* m<sup>3</sup> (Beifahrer-Spacesitz zusammengelegt)
- Ausreichend für zwei Europaletten\*
- Ausreichend für den Transport eines 2,4 m langen Rohrs (bei zusammengelegtem Beifahrer-Spacesitz)
- Wendekreis 11,0 m (Bordstein zu Bordstein)

### Ford Transit Connect mit langem Radstand

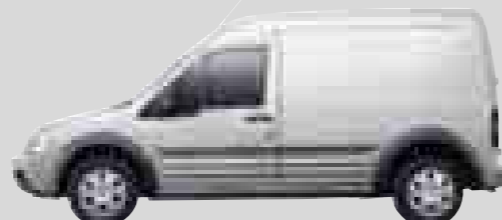
- Maximale Laderaumlänge 2714 mm (Beifahrer-Spacesitz zusammengelegt)
- Max. Nutzlast 827 kg (T230), 748 kg (T220)
- 4,3\* m<sup>3</sup> Laderaumvolumen (Beifahrer-Spacesitz zusammengelegt)
- Raum für Bauelemente mit bis zu 2,45m x 1,20m
- Diagonale Unterbringung eines bis zu 3 m langen Rohrs (bei zusammengelegtem Beifahrer-Spacesitz) möglich
- Wendekreis 11,9 m (Bordstein zu Bordstein)



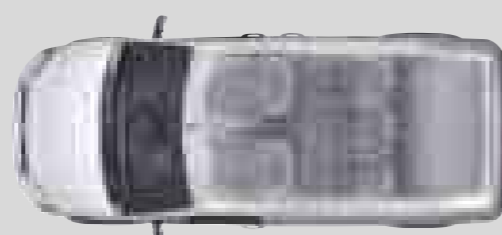
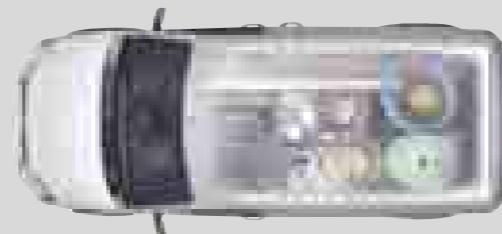
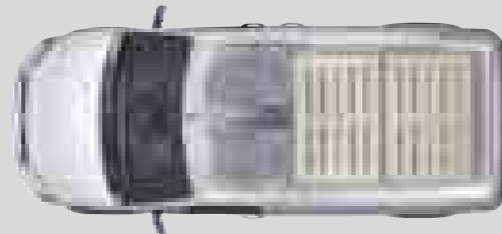
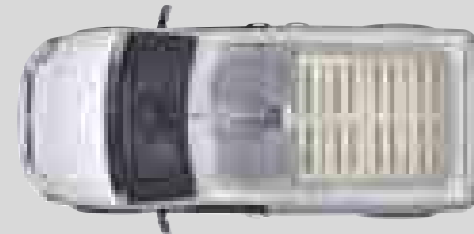
\*Without bulkhead fitted.



Transit Connect TREND, kurzer Radstand



Transit Connect TREND, langer Radstand



**1,8l Duratorq-TDCi**  
Der kraftvolle Diesel-Motor leistet bis zu 81 kW/ (110 PS) bei einem Drehmoment von max. 280 Nm im Overboost-Modus.



Der Ford Transit Connect setzt Standards. Er wurde gemäß strenger Anforderungen für hohe Stabilität und Strapazierfähigkeit konzipiert, die in seiner Klasse bisher beispiellos sind.

## Leistungsfähiger Partner

### Robuste Konstruktion

Tests nach dem Testverfahren für Nutzfahrzeuge bescheinigen dem Ford Transit Connect in diesem Fahrzeugsegment bei Leistung und Haltbarkeit Spitzenwerte. Der extensive Einsatz kräftiger, hochwertiger Stahlbleche, eine verstärkte, teilweise doppelwandige Karosserie und doppelte Querträger plus ein stabiler Borstahlquerträger vorn, tragen wesentlich zu den niedrigen Betriebskosten und der langen Lebensdauer bei.

### Handling

Eine Kombination aus Einzelradaufhängung mit MacPherson-Federbeinen vorn und Mehrfachblattfedern hinten (Einzelblattfedern bei Modellen mit kurzem Radstand ohne Auflastung) verleiht dem Ford Transit Connect hervorragende Handlungseigenschaften und eine ausgezeichnete Straßenlage, selbst in voll beladenem Zustand.

Die präzise serienmäßige Servolenkung verleiht den Modellen mit kurzem Radstand einen Wendekreis (Bordstein zu Bordstein) von nur 11,0 m.

### Motoren

Als Antriebsaggregate kommen im Ford Transit Connect moderne und zuverlässige Diesel-Motoren zum Einsatz. Sie wurden für einen optimalen Mix aus Leistung und Wirtschaftlichkeit entwickelt. Die Motorisierungen mit 66 kW/(90 PS) und 81 kW/(110 PS) sind optional auch mit Dieselpartikelfilter ab Werk erhältlich. Für den 55 kW/(75PS) Motor besteht eine DPF-Nachrüstmöglichkeit (optionales Zubehör).



### Bremsen und Räder

Alle Modelle sind für eine hohe Tragfähigkeit mit 15" Stahlrädern ausgestattet. Die vier großzügig dimensionierten Scheibenbremsen sichern in Kombination mit dem serienmäßigen ABS eine ausgezeichnete Bremsleistung. Optional ist ein elektronisches Sicherheits- und Stabilitätsprogramm (ESP) mit ASR, Sicherheits-Bremsassistent (EBA) und Berganfahrhilfe inkl. Bordcomputer erhältlich.

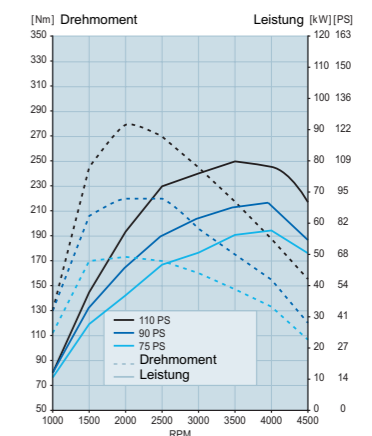
### Diesel (Frontantrieb)

1,8 l Duratorq TDCi, wahlweise verfügbar in drei Leistungsstärken:

- 55 kW/(75 PS)/175 Nm
- 66 kW/(90 PS)/220 Nm
- 81 kW/(110 PS)/280 Nm

### Getriebe

- 5-Gang-Schaltgetriebe



**Eingebaute Montagepunkte**  
Vorbereitete Befestigungsgewinde in den Seitenwänden ermöglichen den Einbau von Regalen ohne zusätzliches Bohren.



Mit einem großzügigen und leicht zugänglichen Laderaum ist der Ford Transit Connect für alle Transportaufgaben bestens gerüstet.

## Funktionaler Laderaum

Egal, ob Sie Waren, Material oder Werkzeuge transportieren möchten, der Ford Transit Connect hat das Ladevolumen, das Sie benötigen.

Senkrechte Seitenwände erlauben eine optimale Nutzung des Laderaumes und sind besonders für den Regaleinbau geeignet. Durch die nur minimal in den Laderaum ragenden hinteren Radkästen verbleibt eine großzügige Ladebreite von 1226 mm, die bereits in der Version mit kurzem Radstand zwei Europaletten Platz bietet, oder in der Version mit langem Radstand für Bauelemente von 2,45 x 1,20 m ausreicht. Verzurrösen am Laderaumboden, die auch in den Seitenwänden einsetzbar sind, erleichtern die Sicherung Ihrer Ladung.

### Serienmäßige Vorteile:

- 1226 mm Laderaubbreite zwischen den Radkästen
- Ebene Seitenwände, ideal für den Transport von Tafeln etc., sowie zur äußeren Fahrzeugbeschriftung
- Vorbereitete, verstärkte Befestigungsgewinde für einfache Installation von Universalregalsystemen ohne zusätzliches Bohren
- Verzurrösen am Laderaumboden, auch in den Seitenwänden nutzbar
- Zusammenlegbarer Beifahrer-Spacesitz für längere Ladung, auch als Arbeitsfläche oder Tisch nutzbar
- Volle Gittertrennwand, um Fahrersitz drehbar
- Laderaum-Kunststoffboden
- weit öffnende Doppelflügelhecktür
- Laderaum-Beleuchtung
- Schiebetür rechts (bei langem Radstand)

### Beispiele der Wunschausstattung:

- Auswahl alternativer Trennwände
- Anhängervorrichtung
- Doppelflügelhecktür mit 250° Öffnungswinkel
- Heckschwingtür für kurzem Radstand
- seitliche Schiebetüren für kurzen Radstand
- Schiebetür links für langen Radstand
- Fenster im Laderaum
- Leiterklappe für kurzen Radstand
- Laderaum-Radkastenschutz



**Halbhohe Stahltrennwand**  
(derzeit nicht verfügbar)



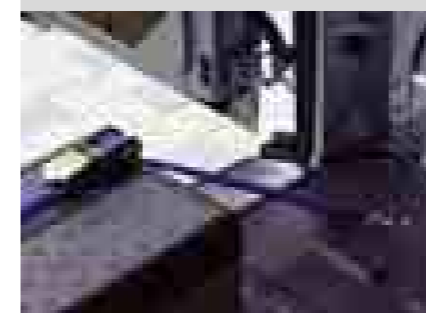
**Volle Gittertrennwand**  
um Fahrersitz drehbar (serienmäßig)  
(Abb. kann von der verbauten Trennwand abweichen)



**Seitliche Schiebetüren**  
(optional), auch mit Fenster erhältlich (rechte Schiebetür ohne Fenster serienmäßig bei langem Radstand)



**Verzurrösen**  
Serienmäßig eingebaute Verzurrösen sichern die Ladung.



**Leiterklappe im Dach**  
Ermöglicht den vertikalen Transport langer Ladung (optional für kurzen Radstand mit Doppelflügelhecktür)



**Heckschwingtür (für kurzen Radstand)**  
Unverglast oder verglast und beheizbar; optional mit Wisch-Wasch oder stark getöntem Wärmeschutzglas erhältlich



**Außenspiegel**

Große Außenspiegel, die den toten Winkel eliminieren, können beim Parken angeklappt werden.



Der Ford Transit Connect wurde nach unseren strengsten Maßstäben für maximale Stabilität und Lebensdauer konzipiert. Ein durchdachtes Sicherheitspaket bietet bei Unfällen umfassenden Schutz.

## Sicherheitsausstattung und Fahrzeugsicherung

Der Ford Transit Connect bietet ausgezeichneten Fahrzeug- und Insassenschutz. Die Karosseriestruktur wurde mit Hilfe modernster Computermodelle entwickelt und verbindet energieabsorbierende Knautschzonen mit einer robusten Zelle und gewährleistet so maximalen Insassenschutz.

Hochwertige Stahlträger in den Vordertüren bieten beim Seitenaufprall den nötigen Eindringwiderstand, und der hinter dem Fronstoßfänger integrierte Querträger aus Borstahl wurde so gestaltet, dass er die Aufprallenergie aufnimmt und von den Insassen wegleitet.

Da auch in Nutzfahrzeugen die Sicherheit vorrangig ist, bietet der Ford Transit Connect modernste Sicherheitstechnik.

### Serienmäßige Sicherheitsausstattung:

- Fahrer-Airbag
- Automatik-Sicherheitsgurte, höhenverstellbar, Gurtkraftbegrenzer und Gurtstraffer für Fahrersitz
- Anti-Dive Sicherheitssitze vorn
- Höhenverstellbare Kopfstützen
- Notbremslicht (Warnblinkaktivierung bei starkem Bremsen)
- Vier Scheibenbremsen
- ABS mit elektronischer Bremskraftverteilung (EDB)
- Permanentes Tagfahrlicht
- Warnsystem für nicht angelegten Fahrer-Sicherheitsgurt

### Weitere optionale Sicherheitsausstattung:

- Beifahrer-Airbag\* mit Deaktivierungsfunktion
- Seitenairbags für Beifahrer-Variositz
- Park-Pilotsystem, hinten (nicht bei Anhängervorrichtung)
- ESP mit ASR, EBA und Berganfahrhilfe inkl. Bordcomputer

### Serienmäßige Sicherungsausstattung:

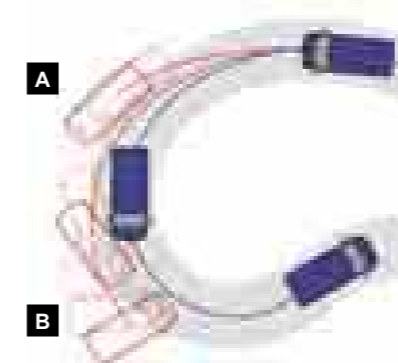
- Voll um den Fahrersitz drehbare Gittertrennwand
- Elektronische Wegfahrsperrung (PATS)
- Schlösser mit verstärkten Sperplatten
- Das Schließ- und Verriegelungssystem kommt ohne Kabel und Gestänge zwischen Schloss und Sperre aus
- Zentral-/Doppelverriegelung mit Fernbedienung
- Abschließbare Motorhaube
- Verriegelbarer Tankverschluss
- Von außen sichtbare Fahrgestellnummer

### Auf Wunsch erhältliche Sicherungsausstattung:

- Diebstahl-Alarmanlage mit zwei Fernbedienungsschlüsseln
- Zweiter Fernbedienungsschlüssel für Zentral-/Doppelverriegelung
- Trennwände in verschiedenen Ausführungen
- Schutzgitter für Heckfenster

\*Hinweis: Ein Babysitz darf nicht auf dem Beifahrersitz installiert werden. Aus Sicherheitsgründen muss der Babysitz auf den Rücksitzen angebracht werden.

Der Ford Transit Connect ist optional mit ESP erhältlich



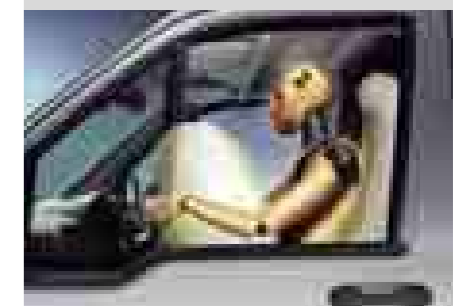
- Fahrzeug mit ESP
- Fahrzeug ohne ESP

**A** Fahrzeug untersteuert im Kurveneingang

**B** Fahrzeug übersteuert am Kurvenausgang

### Insassenschutz

Fahrer-Airbag serienmäßig; Beifahrer-Airbag\* und Seitenairbags auf Wunsch



### Abschließbare Motorhaube

Sie kann nur mit Fahrzeugschlüssel geöffnet werden. Das Schloss ist gegen unbefugte Manipulationen verdeckt angebracht.



### Volle Stahlblechtrennwand

Stahlblechtrennwand in voller Höhe bietet sicheren Schutz (als Wunschausstattung ohne oder mit Fenster inkl. Schutzgitter erhältlich)



### Notbremslicht

Automatische Warnblinkaktivierung bei starkem Bremsen





Abgebildete Außenfarbe:  
Frost-Weiß

# Transit Connect Basisausstattung

Der Ford Transit Connect baut auf einer eigenständigen Nutzfahrzeugplattform auf und bietet als fleißiger und bewährter "Geschäftspartner" eine robuste Konstruktion, funktionalen Laderaum und ein Innenraum-Ambiente auf PKW-Niveau.

## Außenausstattung:

- 6x15" Stahlräder mit 195/65R15 Reifen und Radzierblenden
- Stoßfänger und Seitenschutzleisten, Kunststoff, grau
- Wärmeschutzverglasung leicht getönt
- Konvex- u. Weitwinkel-Außenspiegel
- Fensterheber vorn, elektrisch
- Zentral-/Doppelverriegelung mit Fernbedienung
- Schiebetür rechts, bei langem Radstand
- Doppelflügelhecktür, verblecht
- Scheinwerfer-Abblendlicht mit 30 Sek.- Ausschaltverzögerung
- Tagfahrlicht, permanent
- Notbremslicht
- Antiblockier-Bremssystem (ABS) mit EBD und vier Scheibenbremsen

## Innenausstattung:

- Airbag, Fahrerseite
- Audiosystem 6000 CD, Radio-CD-Player (UKW/MW/LW) mit RDS/EON und Fernbedienung an der Lenksäule sowie AUX-Eingang an der Mittelkonsole
- Lenksäule in Höhe und Reichweite einstellbar
- Beifahrer-Spacesitz und faltbare volle Gittertrennwand
- Dach-Ablagegalerie über den Vordersitzen
- Ablagemöglichkeiten an Mittelkonsole
- 12-Volt-Anschluß, vorn
- Verzurrösen im Laderaumboden
- Fahrersitz höhenverstellbar mit Armlehne und Lendenwirbelstütze
- Umlufschaltung
- Lenkrad im 4-Speichendesign
- Servolenkung



**Audiofernbedienung an der Lenksäule**  
So haben Sie das Lenkrad auch bei der Audiobedienung unter Kontrolle (serienmäßig)



**Laderaum-Kunststoffboden**  
schützt sowohl Fahrzeug als auch Ladung (serienmäßig)



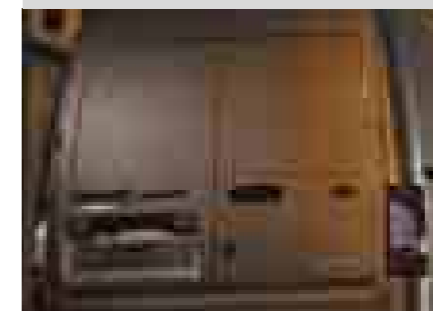
**Zentral-/Doppelverriegelung mit Fernbedienung**  
bequem und sicher (serienmäßig)



**Scheinwerfer-Abblendlicht mit Ausschaltverzögerung**  
erhält noch 30 Sekunden nach Abstellen des Fahrzeugs das Tagfahrlicht (serienmäßig)



**Doppelflügelhecktüren ohne Fenster**  
erhöhen die Fahrzeugsicherheit (serienmäßig)



**Elektrische Fensterheber vorn**  
(serienmäßig)







Abgebildete Außenfarbe:  
Avalon-Grau Metallic (Wunschausstattung)

# Transit Connect Trend

Da Sie viel Zeit am Steuer Ihres Ford Transit Connect verbringen werden, haben wir den Fahrersitz mit besonders komfortablen Sitzpolstern ausgestattet. Die tiefgezogenen vorderen Seitenfenster und die großen Außenspiegel optimieren Ihre Rundumsicht. Fazit: Je wohler Sie sich fühlen, desto produktiver können Sie arbeiten.

## Außenausstattung über Basis:

- Stoßfänger in Wagenfarbe
- Nebelscheinwerfer
- 6x15" Stahlräder mit vollen Trend-Radzierblenden
- Frontscheibe und Scheibenwaschdüsen beheizbar
- Außenspiegel elektrisch einstellbar und beheizbar

## Innenausstattung über Basis:

- Wahl zwischen zwei Sitzpolstervarianten (Brillantblau oder Dunkelgrau) kombiniert mit farblich abgestimmten Armaturenrägern
- Hecktürstaunetz
- Klimaanlage
- Leseleuchte vorn im Dachhimmel
- Lenkrad mit chromfarbenen Einsätzen
- Schaltknäufel und Audio-Blende mit aluminiumfarbener Einlage



**Klimaanlage**  
mit Umluftschaltung (serienmäßig)



**Innenraum-Design**  
Trend Innenausstattung mit aluminiumfarbenen Design-Akzenten (serienmäßig)



**Höhenverstellbarer Fahrersitz**  
mit Armlehne und Lendenwirbelstütze (serienmäßig schon ab Basisausstattung)



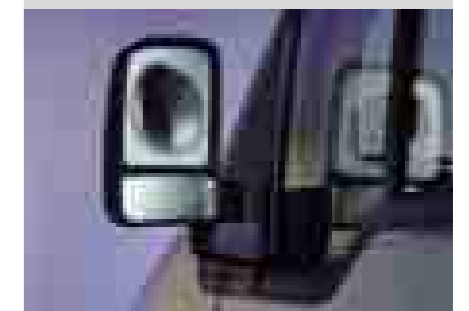
**Bordcomputer**  
mit Verbrauchs- und Kilometerangaben, Außentemperaturanzeige und Warnfunktion bei Frost (optional)



**Nebelscheinwerfer**  
Bessere Sicht bei schwierigen Wetterverhältnissen (serienmäßig)



**Elektrische Außenspiegel**  
beheizbar in Kombination mit Heckscheibenheizung (serienmäßig)





Wenn Sie Ihr Fahrzeug vorrangig geschäftlich nutzen, dann möchten Sie es sicher entsprechend Ihrem Bedarf optimieren. Unser vielfältiges Wunschausstattungs- und Zubehörangebot wurde speziell entwickelt, um nicht nur zur Effektivität, sondern auch zum Image Ihres Unternehmens beizutragen.

## Zubehör

### Stahlkäfigdachträger

Der robuste Stahlkäfigdachträger eröffnet neue Möglichkeiten für den Transport von Material und Ausrüstungen. (Zubehör)

### Dachgrundträger

Der Dachgrundträger dient zur Befestigung einer Reihe von Dachträgersystemen. (Zubehör)

### Thule Lasthalter und verschließbare Leiterhalterung

Erste Wahl, wenn es um den Transport von Leitern, Rohren oder Kanthölzern geht. (Zubehör)

### Schutzgitter für Heckfenster

Das Stahlgitter erhöht bei verglasten Hecktüren die Sicherheit ohne die Sicht nach hinten zu behindern. (Wunschausstattung und Zubehör)



### Dometic Kühlbox

Effizienter, passgenauer Kühlraum, arbeitet mit integrierter 12-Volt Gel-Batterie oder, wenn das Fahrzeug abgestellt ist, mit 230-Volt Stromanschluss. Hält konstante Temperatur von ca. 2°C bei einer Umgebungstemperatur von max. 30°C. Ca. 900 Liter Fassungsvermögen. Von ATP zertifiziert für Lebensmitteltransporte innerhalb Europas. (Wunschausstattung und Zubehör)

Hinweis Die Bluetooth®-Wortmarke und Logos sind Eigentum der Bluetooth SIG, Inc. Die Nutzung dieser Markenzeichen durch die Ford-Werke GmbH oder zugehörige Unternehmen erfolgt auf Grundlage einer Lizenz. Andere Marken sind Eigentum der jeweiligen Inhaber.

### 17 Zoll Leichtmetallräder

17 Zoll Leichtmetallräder im 9x2-Speichen-Classic-Design und Reifen 205/50 R17. (Zubehör)



### Sortimo-Regalsystem Service-Line

Das Sortimo-Regalsystem ermöglicht eine optimale Laderaumnutzung. Über das komplette System informiert Sie gern Ihr Händler vor Ort. (Wunschausstattung)



### Edström Regal-System

Maßgeschneiderte Regallösung mit verschiedenen Schubladen und Kisten. An Wänden und Boden befestigt, ohne die Ladebefestigungspunkte zu beeinträchtigen. (Zubehör)



### Transit Connect Sport Zubehör

#### Stylingelemente für Front- und Heckstoßfänger\*

Silberfarben. (Zubehör)

#### GT-Streifen für Motorhaube und Frontstoßfänger\*

Erhältlich in Silber, Weiß oder Blau. (Zubehör)

#### Außenspiegelschalen

Silberfarben. (Zubehör)

#### 18 Zoll Leichtmetallräder

Leichtmetallräder im 5-Speichen-Design und Reifen 225/40 R18. (Zubehör)



### Seitenschürzen\*

In Schwarz. (Zubehör)

### Dachspoiler\*

In Wagenfarbe lackiert. (Zubehör)

### Auspuffblende\*

Doppel-Auspuffblende, eckig, chromfarben. (Zubehör)

\*Von MS-Design. Hinweis: Produkte ausgesuchter Lieferanten, die mit ihrem jeweiligen Markennamen gezeigt werden, unterliegen den eigenen Garantiebedingungen der jeweiligen Hersteller. Die Ford-Werke GmbH übernimmt für diese Produkte keine Garantie.



### Waeco Rückfahrkamera

Die Rückfahrkamera mit Infrarotsensoren und 5" LCD Bildschirm ermöglicht das sichere Überblicken des Bereiches hinter dem Fahrzeug bei Tag und Nacht. Das System wird durch Einlegen des Rückwärtsgangs aktiviert und kann manuell abgeschaltet werden. (Zubehör)



### A-Säulen-Halterung für mobile Navigationsgeräte

Praktische und sichere Befestigung für ausgewählte Navigationsgeräte von Garmin, Becker und TomTom. Die Halterung wird an der A-Säule befestigt, die Kabel werden unsichtbar verstaut. Die passenden Navigationsgeräte und Adapter sind bei Ihrem Ford Partner erhältlich (Zubehör).



### Parrot Freisprecheinrichtungen

Ihr Ford Partner bietet verschiedene Parrot Bluetooth® Freisprechanlagen an. Sie werden mit dem werkseitig eingebauten Audiosystem verbunden. Abgebildet ist ein Parrot CK3200 LS-Colour. Es zeigt Mobiltelefon-Informationen und verfügt über integrierte Spracherkennung sowie automatische Telefonbuch-Synchronisation. (Zubehör)



Wir alle beginnen langsam zu verstehen, welche Auswirkungen die Mobilität auf den Klimawandel hat. Zwar können wir die Dinge nicht von heute auf morgen ändern, aber wir setzen uns engagiert dafür ein, neue Lösungen zu entwickeln.

Unsere Finanzierungs-, Leasing-, Versicherungs- und Serviceangebote haben nur ein Ziel: Ihnen die Mobilität zu erleichtern.

### Zeit für Veränderungen

Unsere neueste Motorenpalette erfüllt die Euro-4-Norm. Die Duratorq TDCi-Dieselmotoren entwickeln jetzt mehr Drehmoment bei deutlich geringerem Schadstoffausstoß. Unser 2,3-Liter-Duratec-Motor kann auf Flüssiggasbetrieb (LPG) oder Erdgasbetrieb (CNG) umgerüstet werden.

Mehrere Modelle in der Modellpalette von Ford sind auf Wunsch mit Flexfuel-Motor erhältlich, der den Schadstoffausstoß gegenüber herkömmlichen Benzinmotoren um 30 bis 80\*\* Prozent reduziert.

### Der Schutz unserer Zukunft

Mit unserem „Product Sustainability Index“, einem Managementtool für nachhaltiges Design, richten wir uns auf die ökologischen, sozialen und ökonomischen Auswirkungen, die unsere Fahrzeuge ab den frühesten Stadien ihrer Entwicklung besitzen.

Wir arbeiten an einer breiten Vielfalt von Fahrzeugtechnologien – von Biokraftstoffen bis hin zu Hybridlösungen und sauberen Dieselmotoren sowie, auf langfristige Sicht, Wasserstoff-Brennstoffzellentechnologie mit dem Potenzial eines annähernd ausbleibenden CO<sub>2</sub>-Ausstoßes.

### Die Optimierung unserer Produktionsanlagen

Wir setzen uns fortwährend dafür ein, die Auswirkungen unserer Anlagen auf die Umwelt zu minimieren. Dies umfasst unter anderem Pionierarbeit im Bereich der anlageninternen Energiegewinnung aus Solar- und Windkraft sowie die Einführung von Produktionsprozessen und die vollständige Zertifizierung anhand des internationalen Standards für Umweltmanagementsysteme, ISO 14001. Dies führte bereits durch Einsparungen innerhalb des Bedarfs an Energie, Wasser, Materialien und Abfallbeseitigungsmaßnahmen zu einer verbesserten Umweltverträglichkeit.

### Optimales Recycling

Im Sinne der Nachhaltigkeit enthalten viele unserer Komponenten recycelte und erneuerbare Bestandteile. Alle Fahrzeuge von Ford sind gemäß ISO 22628 zu mindestens 85 % recycelbar und zu mindestens 95 % verwertbar. Wir bieten unseren Kunden eine kostenlose Rücknahmeoption für entsprechende Altfahrzeuge. Alle unsere Rücknahmestellen besitzen eine umfassende Lizenzierung und müssen zusätzliche Qualitätsstandards von Ford im Hinblick auf die professionelle Annahme, Behandlung und Wiederverwertung von Altfahrzeugen erfüllen.

Diese Broschüre wurde auf Papier gedruckt, dessen Fasern aus nachhaltiger Forstwirtschaft gewonnen und über einen zu 100 % chlorfreien (TCF) Prozess gebleicht wurden.  
\*Je nach eingesetzten Rohstoffen und Produktionsprozessen. (Quelle: EUCAR CONCAWE-Studie.) Ford unterstützt die nachhaltige Produktion von Biokraftstoffen.

## Ford Bank

Wir erfüllen Ihren Wunsch nach individueller Mobilität. Ihr Wunschfahrzeug, eine maßgeschneiderte Finanzierung oder ein attraktives Leasingangebot, intelligente Mobilitätspakete sowie eine Versicherung speziell für Ford Fahrzeuge: das alles bietet Ihnen der Ford Partner direkt vor Ort. Schnell und unkompliziert können Sie dort alle Formalitäten gleich beim Kauf erledigen; der Ford Partner ist online mit der Ford Bank verbunden und gewährleistet eine kompetente Beratung.

Die Ford Bank sorgt mit attraktiven Dienstleistungen rund ums Automobil für mehr Spielräume und für Ihre neue Mobilität.

Unsere Leistungspalette reicht von der **Klassischen Finanzierung** über das moderne Finanzierungskonzept **Ford Auswahl-Finanzierung, Leasing** und Service-Paketen bis zur **Ford Auto-Versicherung\*** mit individuellen Produktbausteinen.

\* Versicherer: GARANTA Versicherungs-AG

Über unseren Geschäftsbereich **Ford Business Partner\*** offerieren wir Firmenkunden darüber hinaus individuelle Dienstleistungskonzepte für die Fahrzeugflotte.

\* Vertragspartner: ALD AutoLeasing D GmbH

Verlassen Sie sich auf die Ford Bank, wenn Sie den Entschluss zu Ihrem neuen Ford gefasst haben. Wir sind Ihr idealer Finanzpartner, wenn es um das Thema „Geld und Auto“ geht. Produkte und Konditionen sind ebenso überzeugend wie der Service, der für alle Mitarbeiter der Ford Bank im Mittelpunkt steht.

## Serviceangebote

**Ford Assistance** Die Mobilitätsgarantie für PKW und Transit ist in der zweijährigen Ford-Neuwagengarantie enthalten. Der Ford Ranger hat eine dreijährige Mobilitätsgarantie. Die Ford Assistance sichert die Mobilität von maximal neun Fahrzeuginsassen in Deutschland und fast allen europäischen Ländern. Sie umfasst u.a. Abschlepp- und Hotelkosten.

**Ford Protect Garantie-Schuttbrief plus (FGS plus)** Zusätzliche Sicherheit nach Ablauf der zweijährigen Ford-Neuwagengarantie bietet der Ford Protect Garantie-Schuttbrief plus (FGS plus). Der FGS plus schützt Sie vor unerwarteten Reparaturkosten und beinhaltet die Ford Assistance. Maßgeschneidert für Ihre Bedürfnisse bieten wir Ihnen verschiedene Ford Protect Garantie-Schuttbrief plus Varianten an.

**Ford A1 Euro-Garantie** Sie bietet optimalen Schutz für Ihren Gebrauchtwagen, bis zu 36 Monate, europaweit, ohne Kilometerbegrenzung, inklusive Mobilitätshilfe. Beim Gebrauchtwagenkauf beträgt die Basislaufzeit wahlweise 12 bzw. 24 Monate, mit der Möglichkeit der Garantieverlängerung. Die Ford A1 Euro-Garantie gibt es auch im Anschluss an den Ford Protect Garantie-Schuttbrief und die Ford-Remarketing-Garantie.

**Garantie gegen Durchrost** Sie erhalten ab Beginn der Ford-Neuwagengarantie eine Garantie gegen Durchrost von Karosserieteilen beim Ford Transit Connect und Ford Tourneo Connect von 10 Jahren, beim Ford Transit und Ford Tourneo von 8 Jahren und beim Ford Ranger von 6 Jahren. Um sie zu erhalten, muss bei Ihrem Fahrzeug regelmäßig eine Korrosionsschutzkontrolle durchgeführt werden.

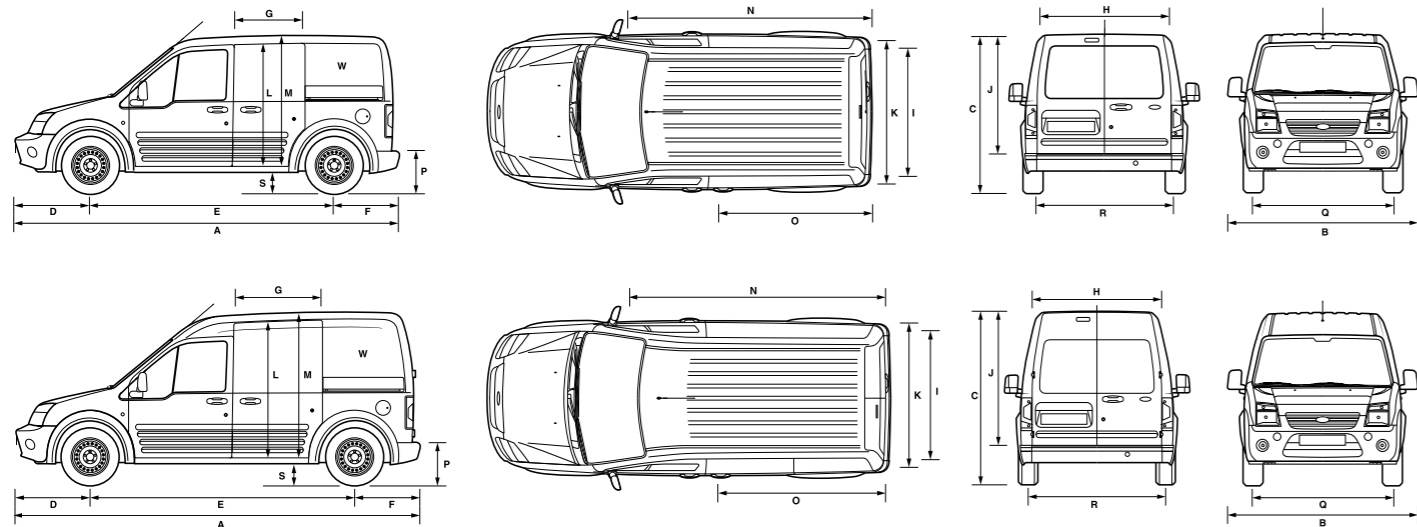
## Ansprechpartner

**Ford Kundenzentrum** Falls Sie direkt mit uns sprechen möchten, erreichen Sie uns telefonisch unter 0221 903-3333\*.

\* Dieser Anruf ist gebührenpflichtig. Die Gebühren sind abhängig vom jeweiligen Telefonanbieter.

**Ford Assistance** Die Pannenhilfe erreichen Sie innerhalb Deutschlands unter 0800 367 33 87\* und außerhalb Deutschlands unter +49 89 76 76 49 64\*\*.

\* Dieser Anruf ist gebührenfrei. \*\* Dieser Anruf ist gebührenpflichtig. Die Gebühren sind abhängig vom jeweiligen Aufenthaltsland.



### Abmessungen (mm)

	Kurzer Radstand, flaches Dach	Langer Radstand, hohes Dach
Wendekreis (Bordstein zu Bordstein)	11,0 m	11,9 m
<b>A</b> Länge/inkl. Anhängerkupplung	4.324/4.432	4.571/4.679
<b>B</b> Breite ohne Spiegel	1.795	1.795
<b>B</b> Breite mit Spiegel	2.044	2.044
<b>C</b> Höhe (unbeladen)	1.837	1.982
<b>D</b> Überhang vorn	908	908
<b>E</b> Radstand	2.665	2.912
<b>F</b> Überhang hinten/inkl. Anhängerkupplung	751/859	751/859
<b>G</b> Schiebetür – Breite, min.	606	809
<b>H</b> Hecktür – Breite, max.	1.293	1.293
<b>I</b> Laderaumbreite zwischen den Radkästen	1.226	1.226
<b>J</b> Doppelflügelhecktür – Höhe	1.145	1.316
<b>J</b> Heckschwingtür – Höhe	1.118	
<b>K</b> Laderaumbreite, max.	1.490	1.490
<b>L</b> Schiebetür – Höhe	1.040	1.181
<b>M</b> Innenhöhe	1.193	1.364
<b>N</b> Laderaumlänge max. (Beifahrer-Spacesitz umgeklappt)	2.467	2.714
<b>O</b> Laderaumlänge am Boden (bis Gitter-Trennwand, gerade) min.	1.520	1.740
<b>O</b> Laderaumlänge auf Höhe der Fzg.-Gürtellinie	1.583	1.830
<b>P</b> Beladehöhe (unbeladen)	598	601
<b>Q</b> Spurweite vorn	1.505	1.505
<b>R</b> Spurweite hinten	1.552	1.552
<b>S</b> Bodenfreiheit, unbeladen/ mit DPF	166/140	166/140
<b>W</b> Ladevolumen bei voller Trennwand	2,7 m <sup>3</sup>	3,5 m <sup>3</sup>
<b>W</b> Ladevolumen bei umgeklapptem Beifahrer-Spacesitz	3,4 m <sup>3</sup>	4,3 m <sup>3</sup>
<b>Innen, vorn, max.</b>		
Schulterraum	1.382	1.382
Kopfraum	1.147	1.304
Beinraum	1.008	1.008
Hüfraum	1.284	1.284

**Hinweis:** Bitte beachten Sie, dass alle angegebenen Daten bauartbedingten Abweichungen unterliegen und je nach Ausführung um +/- 50 mm variieren können! Sämtliche Angaben in diesem Katalog entsprechen den zum Zeitpunkt des Drucks vorhandenen Kenntnissen. Sie können sich bis zum Kauf ändern.

### Motorenverfügbarkeit

	Kurzer Radstand Transit Connect	Trend	Langer Radstand Transit Connect	Trend
<b>Diesel</b>				
1,8 TDCi 55 kW (75 PS)	●	●	●	●
1,8 TDCi 66 kW (90 PS)*	○	○	○	○
1,8 TDCi 81 kW (110 PS)*	○	○	○	○

● = serienmäßig, ○ = Auf Wunsch, gegen Mehrpreis \*Hinweis: Die 66 kW- und 81 kW-Motoren sind optional (gegen Mehrpreis) auch mit Dieselpartikelfilter (cDPF) erhältlich.

### Gewichte und Anhängelasten (kg)

	kW(PS)	Nutzlast, max.	Zul. Gesamt- gewicht, max.	Leergewicht inkl. Fahrer	Zul. Achslast, max. vorne/hinten	Achsüber- setzung	Anhängelast bei 12% gebremst/ ungebremst	max. zul. Gesamtgewicht des Zuges
<b>kurzer Radstand, flaches Dach (T200)</b>								
1,8 l TDCi	55(75)	573	2.040	1.467-1.592	1.050/1.120	4,06	1.200/730	2.840
1,8 l TDCi	66(90)	566	2.040	1.474-1.599	1.050/1.120	4,06	1.200/735	2.840
1,8 l TDCi mit DPF*	66(90)	555	2.040	1.485-1.610	1.050/1.120	4,06	1.200/735	2.840
1,8 l TDCi	81(110)	563	2.040	1.477-1.603	1.050/1.120	3,80	1.200/735	2.840
1,8 l TDCi mit DPF*	81(110)	552	2.040	1.488-1.614	1.050/1.120	3,80	1.200/735	2.840
<b>- mit Nutzlasterhöhung (T220)</b>								
1,8 l TDCi	55(75)	768	2.240	1.472-1.597	1.070/1.290	4,06	1.200/735	3.040
1,8 l TDCi	66(90)	761	2.240	1.479-1.604	1.070/1.290	4,06	1.200/735	3.040
1,8 l TDCi mit DPF*	66(90)	751	2.240	1.489-1.615	1.070/1.290	4,06	1.200/735	3.040
1,8 l TDCi	81(110)	758	2.240	1.482-1.608	1.070/1.290	3,80	1.200/740	3.040
1,8 l TDCi mit DPF*	81(110)	747	2.240	1.493-1.618	1.070/1.290	3,80	1.200/740	3.040
<b>langer Radstand, hohes Dach (55 kW=T220, 66 kW und 81 kW=T230)</b>								
1,8 l TDCi	55(75)	748	2.260	1.512-1.651	1.130/1.270	4,06	1.200/750	3.060
1,8 l TDCi	66(90)	827	2.340	1.513-1.652	1.130/1.290	4,06	1.200/750	3.140
1,8 l TDCi mit DPF*	66(90)	816	2.340	1.524-1.663	1.130/1.290	4,06	1.200/750	3.140
1,8 l TDCi	81(110)	823	2.340	1.517-1.656	1.130/1.290	3,80	1.200/750	3.140
1,8 l TDCi mit DPF*	81(110)	812	2.340	1.528-1.667	1.130/1.290	3,80	1.200/750	3.140

**Hinweis:** Die angegebenen Daten beziehen sich auf das jeweilige Grundmodell ohne Zusatzausstattungen. Wunsch-, Sonder- und Zusatzausstattungen können das Leergewicht erhöhen und die Nutzlast reduzieren. Sämtliche technischen Daten entsprechen den zum Zeitpunkt des Drucks vorhandenen Kenntnissen. Sie können sich bis zum Kauf ändern. \* = Dieselpartikelfilter

## Motordaten

Motor-Spezifikationen		Hubraum (ccm)	Leistung kW(PS)bei 1/min	Drehmoment Nm bei 1/min	Getriebe
<b>1,8 l TDCi</b> 55kW/(75PS)	4 Zylinder in Reihe, SOHC, 8 Ventile; Common-Rail-Technologie, Multipoint-Direkteinspritzung, verstellbare Turboladegerometrie mit Ladeluftkühlung elektronische Drosselklappe, Zwei-Massen-Schwungrad	1.753	55(75) bei 4.000	175 bei 1.800	5-Gang- Schaltgetriebe
<b>1,8 l TDCi</b> 66kW/(90PS) <sup>1</sup>	4 Zylinder in Reihe, SOHC, 8 Ventile; Common-Rail-Technologie, Multipoint-Direkteinspritzung, verstellbare Turboladegerometrie mit Ladeluftkühlung, Overboost-Funktion, elektronische Drosselklappe, Zwei-Massen-Schwungrad	1.753	66(90) bei 4.000	220/240* bei 1.750	5-Gang- Schaltgetriebe
<b>1,8 l TDCi</b> 81kW/(110PS) <sup>1</sup>	4 Zylinder in Reihe, SOHC, 8 Ventile; Common-Rail-Technologie, Multipoint-Direkteinspritzung, verstellbare Turboladegerometrie mit Ladeluftkühlung, Overboost-Funktion, elektronische Drosselklappe, Zwei-Massen-Schwungrad	1.753	81(110) bei 3.500	250/280* bei 1.500-3.200	5-Gang- Schaltgetriebe

\* im zeitweiligen Overboost-Modus. <sup>1</sup>= gegen Mehrpreis mit optionalem Dieselpartikelfilter (cDPF) erhältlich

## Abgasnorm/Verbrauch/Emission

	CO <sub>2</sub> - Emissionen kombiniert (g/km)	Verbrauch l/100 km			Leistung <sup>1</sup> Höchstgeschwindigkeit (km/h)	Beschleunigung <sup>1</sup>	
		innerorts	außerorts	kombiniert		0-100 km/h (s)	80-120* km/h (s)
					Kurzer Radstand/langer Radstand		
1,8 l TDCi 55 kW/(75 PS)	163	7,3	5,5	6,2	143/142	21,0	18,5
1,8 l TDCi 66 kW/(90 PS)	164	7,4	5,5	6,2	155/153	17,4	14,1
1,8 l TDCi mit DPF 66 kW/(90 PS)	171	7,6	5,8	6,5	155/152	17,4	14,1
1,8 l TDCi 81 kW/(110 PS)	159	7,4	5,2	6,0	167/165	14,4/14,6	11,3/11,5
1,8 l TDCi mit DPF 81 kW/(110 PS)	165	7,4	5,6	6,2	167/165	14,4/14,6	11,3/11,5

Der angegebene Kraftstoffverbrauch und die CO<sub>2</sub>-Emissionen wurden nach einheitlichen Prüfvorschriften (RL 80/1268/EWG in der gegenwärtige geltenden Fassung) ermittelt. Bitte beachten Sie: Je nach Fahrweise, Straßen- und Verkehrsverhältnissen, je nach gewählter Wunschausstattung und Zuladung können sich in der Praxis Verbrauchswerte ergeben, die von den ermittelten Werten abweichen. \* = im 5. Gang; Testfahrzeug unbeladen und mit Basisausstattung; <sup>1</sup>= Ford-Testergebnisse.

## Technik

	Transit Connect	Trend
<b>Batterie</b>		
Start-Paket bis -20° C	●	●
Kaltstart-Paket bis -29° C (verstärkte Batterie, 70 Ah)	○	○
<b>Bremsen</b>		
Scheibenbremsen vorn und hinten, vorn innenbelüftet	●	●
<b>Motor</b>		
Dieselpartikelfilter (cDPF) für 66 kW und 81 kW-Motoren	○	○
Geschwindigkeitsbegrenzer 120 km/h	○	-
<b>Füllmengen</b>		
Tankvolumen – 60 Liter	●	●
<b>Lenkung</b>		
Servolenkung	●	●
Lenksäule in Höhe und Reichweite einstellbar	●	●
<b>Fahrwerk</b>		
Einzelradaufhängung vorn mit Mac Pherson-Federbeinen, Dreiecksquerlenker und Querstabilisatoren	●	●
Starrachse hinten mit Blattfedern, Gasdruckdämpfern und Querstabilisatoren	●	●
<b>Wendekreis (Bordstein zu Bordstein)</b>		
11,0 m bei kurzem Radstand	●	●
11,9 m bei langem Radstand	●	●

● = serienmäßig ○ = auf Wunsch, gegen Mehrpreis

## Sicherheitsausstattung und Fahrzeugsicherung

	Transit Connect	Trend
<b>Sicherheitsausstattung</b>		
Antiblockiersystem (ABS) mit elektronischer Bremskraftverteilung (EBD)	●	●
Bremsassistent	●	●
Dritte Bremsleuchte hinten	●	●
Elektronisches Sicherheits- und Stabilitätsprogramm (ESP) mit Antriebsschlupf-Regelung (ASR), Sicherheits-Bremsassistent (EBA), Berganfahrassistent und Bordcomputer	○	○
Seitenaufprallschutz	●	●
Airbag, Fahrerseite	●	●
Airbag, Beifahrerseite* mit Deaktivierungsfunktion	○	○
Seitenairbag für Fahrer und Beifahrer (nicht i.V. mit Beifahrer-Spacesitz)	○	○
Notbremslicht	●	●
Park-Pilot-System, hinten (nicht i.V. mit Anhängervorrichtung)	○	○
Sicherheitsgurtstraffer vorn, Fahrersitz	●	●
Tagfahrlicht, permanent	●	●
3-Punkt-Sicherheitsgurte vorn, höhenverstellbar	●	●
<b>Fahrzeugsicherung</b>		
Diebstahlarmanlage mit zweitem Fernbedienungsschlüssel	○	○
Tankdeckel, verriegelbar	●	●
Wegfahrsperre und Motorhaubenschloß im Kühlergrill	●	●
Zentral-/Doppelverriegelung mit Fernbedienung	●	●
Zweiter Fernbedienungsschlüssel für Zentral-/Doppelverriegelung	○	○
Fahrgestellnummer von außen sichtbar	●	●

● = serienmäßig, ○ = auf Wunsch, gegen Mehrpreis. \*Hinweis: Ein Babysitz darf nicht auf dem Beifahrersitz installiert werden.

## Highlights der Außenausstattung

	Transit Connect	Trend
Abschleppösen, vorn und hinten	●	●
Anhängervorrichtung, fest, mit 13 poligem Elektrobausatz	○*	○*
Außenspiegel, elektrisch einstellbar und (i.V. mit beheizbarer Heckscheibe) beheizbar	○****	●
Außenspiegel, konvex und Weitwinkelspiegel	●	●
Heckschwingtür ohne Fenster oder mit beheizbaren Scheiben, (nur i.V. mit kurzem Radstand)	○	○
Doppelflügelhecktür ohne Fenster	●	●
Doppelflügelhecktür mit beheizbaren Scheiben	○	○
250°-Scharniere für Doppelflügelhecktür	○	○
Leiterklappe, nur i.V. mit kurzem Radstand, nicht i.V. mit Heckschwingtür	○	○
Schiebetür, rechts, unverglast <sup>1</sup> oder verglast	○	○
Schiebtür, rechts und links, unverglast oder verglast	○	○
Heckscheibenwischwaschanlage (nur i.V. mit Heckscheibenheizung)	○	○
Frontscheibe und Scheibenwaschdüsen, beheizbar	○****	●
Scheibenwischer-Intervallschaltung	●	●
Scheibenwischer mit Regensensor	-	○**
Wärmeschutzverglasung leicht getönt	●	●
Wärmeschutzverglasung stark getönt (hinter B-Säule)	-	○
Metallic-Lackierung und Sonderlackierungen	○	○
Radkasten-Kantenschutz, Kunststoff, grau	●	●
Schmutzfänger, vorn und hinten	○	○
Seitenschutzleisten, Kunststoff, grau	●	●
Stoßfänger in Wagenfarbe	-	●***
Scheinwerfer-Abblendlicht mit Ausschaltverzögerung (30 Sek.)	●	●
Nebelscheinwerfer	○	●
15" Stahlräder mit 195/65 R15 Reifen und Radzierblenden	●	●
6J x 15" Leichtmetallräder und 195/65 R15 Reifen mit Diebstahlschutz	-	○
Herstellerbezogene Reifenwahl (Bridgestone, Goodyear, Pirelli)	○	○
4 Ganzjahresreifen, Goodyear Vector 5, 195/65 R15 (nicht für Schneeketten geeignet)	○	○
4 M&S Reifen Goodyear UltraGrip 6, 195/65 R15	○	○

● = serienmäßig, ○ = auf Wunsch, gegen Mehrpreis \* = nicht i.V. mit Park-Pilot-System, \*\* = in Sicht-Paket II, \*\*\* = nicht bei Sonderlackierung, \*\*\*\* = in Sicht-Paket I, <sup>1</sup> = serienmäßig bei langem Radstand

## Innenausstattung

	Transit Connect	Trend
2 Lautsprecher, Dachantenne zentral, inklusive Verkabelung	●	●
Audiosystem 6000CD: Radio-CD_Player (UKW/MW/LW) mit Keycode-Diebstahlsicherung, RDS/EON, 2x20 Watt Ausgangsleistung, Fernbedienung an der Lenksäule und Aux-Eingang an der Mittelkonsole	●	●
Ford SD-Navigationssystem	○	○
Mobiltelefon-Vorbereitung mit Bluetooth®-Schnittstelle* und Sprachsteuerung	○	○
Lüftungsdüsen vorn mit aluminiumfarbenen Einfassungen	●	●
Schaltempfehlungsanzeige	●	●
Schaltknopf und Audio-Blende mit aluminiumfarbener Einlage		●
Armaturenräger, zweifarbig		○***
Bordcomputer	○	○
Lenkrad im 4-Speichen-Design (bei Trend mit aluminiumfarbenen Einsätzen)	●	●
Aschenbecher und Zigarettenanzünder	○	○
Leseleuchte vorn im Dachhimmel		●
Innenspiegel automatisch abblendend		○**
Fahrsitz 6-fach manuell verstellbar mit Armlehne und Lendenwirbelstütze (inkl. Höhenverstellung)	●	●
Beifahrer-Spacesitz	●	●
Beifahrer-Variositz 4-fach manuell verstellbar (mit Ablagefach unter dem Sitz)	○	○
Sitzflächen der Vordersitze, beheizbar	○	○
Kunstleder-Sitzbezüge (Vinyl)	○	○
Sitze, Stoffbezug Lattice Dunkelgrau/Matur Twill Grau/Dunkelgrau	●	○
Sitze, Stoffbezug Lattice Brillantblau/Matur Twill Blau/Grau; Armaturenräger zweifarbig		●
12-Volt-Anschluss, vorn	●	●
12-Volt-Anschluss im Laderaum hinten	○	○
Klimaanlage	○	●
Umluftschaltung	●	●
Dachablagegalerie über den Vordersitzen, quer	●	●
Digitaluhr und Drehzahlmesser	●	●
Standheizung, programierbar, inkl. verstärkter Batterie	○	○
Fensterheber vorn, elektrisch mit 'Quickdown'-Funktion für Fahrerseite	●	●
Kunststoffboden und Beleuchtung im Laderaum	●	●
Radkastenschutz im Laderaum	○	○
Verzurrösen für Laderaumboden oder Seitenwände	●	●
Gittertrennwand, voll, um Fahrersitz drehbar	●	●
Stahlblechtrennwand, voll, mit oder ohne Fenster	○	○
Sortimo® "Multi-Rack" ² Regal	○	○
Sortimo "Service-Line" ² Paket (Regalsystem)	○	○
Sortimo® "Sobogrip Plus"-Montageboden ²	○	○
Sortimo® "Sowaflex"-Seitenwandverkleidung ²	○	○
Dometic Kühlbox ²	○	○
Hygiene-Auskleidung ²	○	○

● = serienmäßig, ○ = auf Wunsch, gegen Mehrpreis, ² Hinweis: Dieser Katalog enthält sowohl Ford Original Zubehör als auch Produkte ausgesuchter Lieferanten, die unter ihrem jeweiligen Markennamen gezeigt werden. Für die Produkte, die unter ihrem jeweiligen Markennamen gezeigt werden, gelten die Garantiebedingungen der jeweiligen Hersteller und sie unterliegen nicht der Verantwortung der Ford Werke GmbH.

## Ausstattungskombinationen

	Transit Connect	Trend
<b>Sicht-Paket I</b>	○	●
Außenspiegel, elektrisch einstellbar und (i.V. mit beheizbarer Heckscheibe) beheizbar		
Frontscheibe und Scheibenwaschdüsen, beheizbar		
<b>Sicht-Paket II</b>		○
wie Sicht-Paket I, zusätzlich mit:		
Scheibenwischer mit Regensensor		
Innenspiegel, automatisch abblendend (bei Hecktüren/Trennwand ohne Fenster, ohne Innenspiegel)		

● = serienmäßig; ○ = auf Wunsch, gegen Mehrpreis.

### Sitzbezugs- und Außenfarbverfügbarkeit

Sitzinnenfläche/ –Polster und Farbe	Armaturenräger/ Umgebungsfarbe	Normalfarben		Metallic – Lackierung*									
		Colorado-Rot	Frost-Weiß	Blazer-Blau	Polar-Silber	Panther-Schwarz	Tango <sup>2</sup>	Royal-Grau	Chill	Ocean <sup>2</sup>	Avalon-Grau	Atlantik-Blau <sup>3</sup>	Vision-Blau <sup>3</sup>
<b>Tourneo Connect (Basis)</b>													
Lattice/Twill Stoff in Dunkelgrau	Dunkelgrau	●	●	●	●	●	●	●	●	●	●	●	●
Kunstleder Prima Vinyl Dunkelgrau	Dunkelgrau	○	○	○	○	○	○	○	○	○	○	○	○
<b>Trend</b>													
Lattice/Twill Stoff in Dunkelgrau	Dunkelgrau	●	●	●	●	●	●	●	●	●	●	●	●
Lattice/Twill Stoff in Brillantblau <sup>1</sup>	Tiefbrillantblau/ Dunkelgrau		●	●	●	●	●	●	●	●	●	●	●

● = verfügbar, ○ = optional, gegen Mehrpreis, \* =Metallic-Lackierung, optional, gegen Mehrpreis, <sup>1</sup> = nur in Verbindung mit zweifarbigem Armaturenräger. <sup>2</sup> = verfügbar bis Frühjahr 2010, <sup>3</sup> = verfügbar ab Frühjahr 2010.

# Farben und Polster

### Klassische Farben



1



2



3



4



5



6



7



8



9



10



11



12

### Klassische Farben

1. Colorado-Rot
2. Frost-Weiß
3. Blazer-Blau
4. Polar-Silber\*
5. Panther-Schwarz\*

### Trendfarben

6. Tango\* (bis Frühjahr 2010)
7. Royal-Grau\*
8. Chill\*
9. Ocean\* (bis Frühjahr 2010)
10. Avalon-Grau\*
11. Atlantik-Blau\* (ab Frühjahr 2010)
12. Vision-Blau\* (ab Frühjahr 2010)

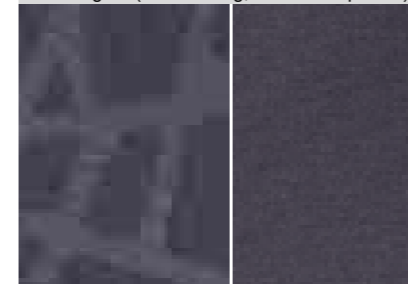
**Hinweis:** Die gezeigten Bilder dienen einzig der Darstellung der Karosseriefarben und nicht des beschriebenen Fahrzeugs. Die in dieser Broschüre gezeigten Farben der Karosserie und der Polsterung können aus drucktechnischen Gründen von den tatsächlichen Farben geringfügig abweichen.

\*Metallic-Farbe; Wunschausstattung gegen Mehrpreis

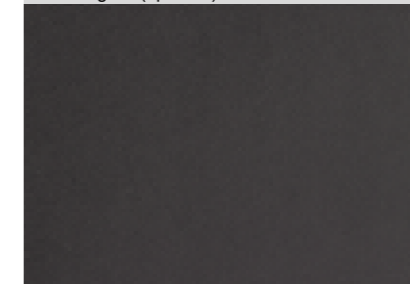
### Trendfarben

Hinweis für Unternehmen/Fahrzeugflotten: Aufgrund ihrer modischen Aktualität sind Trendfarben nur vorübergehend im Angebot. Wir empfehlen Ihnen daher zur Auswahl Ihrer Firmenfahrzeugfarbe nur klassische Außenfarben oder eine der über 100 Sonderlackierungen zu nutzen. Ihr Ford-Partner berät Sie gerne.

**Ford Transit Connect**  
Stoffbezug Lattice/Martur Twill, Polsterfarbe Dunkelgrau (serienmäßig; bei Trend optional)



**Ford Transit Connect**  
Kunstlederbezug Prima Vinyl, Polsterfarbe Dunkelgrau (optional)



**Ford Transit Connect Trend**  
Stoff Lattice/Twill Brillantblau (Serie), nur mit Armaturenräger Brillantblau/Grau

